



(- - -)





-
-
-
-

الإدارات المركزية والإدارات العامة

-1
-2



-1
-2



-1
-2



-1
-2



-1
-2
-3





-1

-2

-1

-2

-1

-2

-1

-4

-1

-2

-1

-2

-1

-2

-1

-2

-1

-2

-3





-1



-1



-1



-2

-3

-4

-1



-1



-2

-3



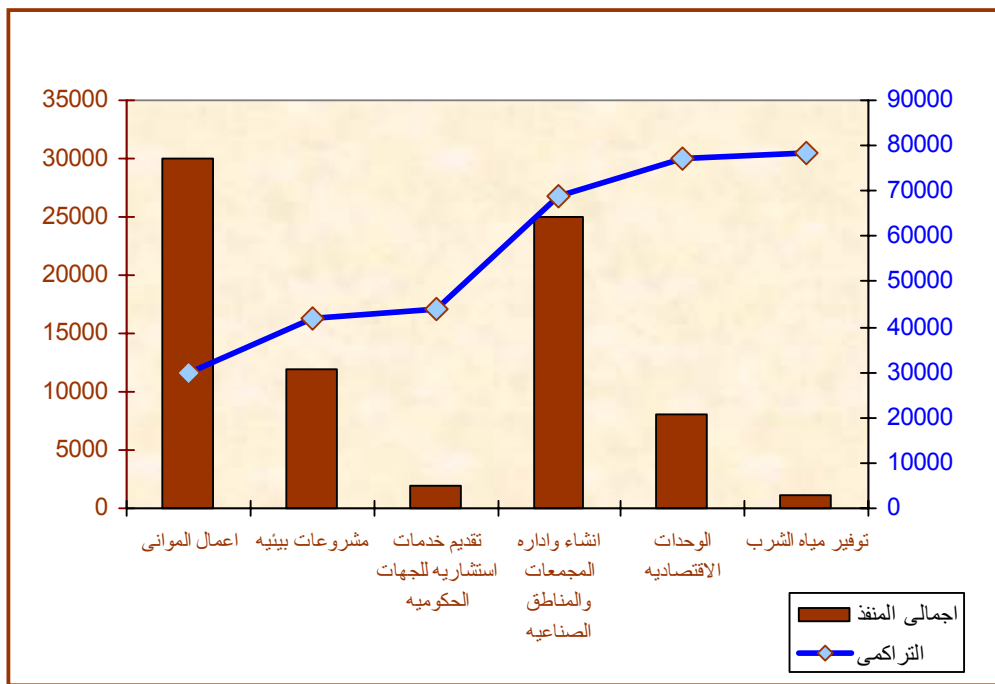


أنشطة الهيئة العامة للمشروعات الصناعية والتعدينية
خلال الفترة من 2008/7/1 حتى 2009/6/30

2009 /2008

2009/ 2008

30000	1
12000	2
2000	3
25000	4
8000	5
1200	6
78200	





	<u>-2</u>	
(- - - -)	-	
	-:	
(750) :	▪	
	93	
(238) :	▪	
	53	
	▪	
	▪	
	<u>2009/2008</u>	
	-1	
12 :	▪	
	-2	
	▪	
(-)	▪	
	▪	
2.7 :	▪	
2009/6/4	▪	
-	-3	
11 :	▪	
	▪	
2 1	▪	
	-4	
-:	▪	
	-1	
	-2	
	-3	
	▪	



2009/2008	
15 :	- 2
65	260
286	1998
/ 1500 :	1400 :
	/ 1500 :
	100000 (49×230)
	/ 1500
	/ 1500
	65000
2002/5/9	
0	
2009/2008	
15	500
2	5





					-2
(-	-	-)	
24	-	168			-
	%5		8		-
		15 :			-
			30		-
					- 3
129.47			2008/6/12		-
					-
2010/2/22	2008/6/23				-
		2009/2008			-
12 :			2009/4/27		-
		139.37 :			-
					- 1
					-
		% 75			-
					-2
					-



